

LEGENDA MATERIÁLŮ

- STÁVAJÍCÍ KONSTRUKCE PONECHANÉ
- STÁVAJÍCÍ BOURANÉ PLOCHY
- STÁVAJÍCÍ BOURANÉ KONSTRUKCE

LEGENDA OZNAČENÍ A POPISŮ

- E1 - DEMONTÁŽ KONTAKTNÍHO ZATEPLENÍ FASÁDY NA ČISTÉ ZDIVO
- R1 - ODSTRANĚNÍ KOMPLETNÍ SKLADBY STŘEŠNÍHO AŽ NA STROPNÍ PANEL
- P1 - ODSTRANĚNÍ PLASTOVÝCH FRANC. OKEN VČETNĚ RÁMU
- P2 - ODSTRANĚNÍ PLASTOVÝCH OKEN VČETNĚ RÁMU
- L1 - DEMONTÁŽ ZÁBRADLÍ PO CELÉM OBVODU TERASY
- L2 - DEMONTÁŽ PARAPETNÍHO PLECHU OKEN

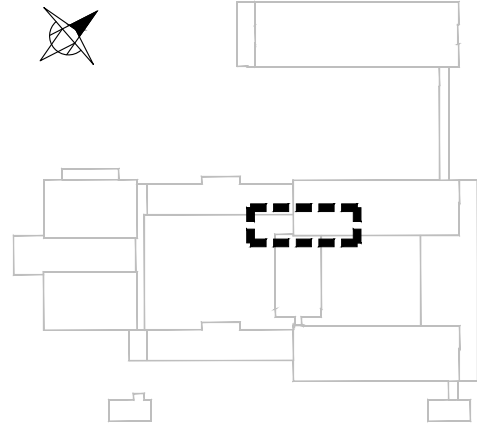
POZNÁMKY:  
• PŘED ZAČÁTKEM BOURACÍCH PRACÍ DOJDE K "VYPÍPÁNÍ" VEŠKERÝCH INSTALAČNÍCH ROZVODŮ V BLÍZKOSTI ZAMÝŠLENÝCH STAVEBNÍCH PRACÍ  
• BOURACÍ A STAVEBNÍ PRÁCE SE BUDOU ODEHRÁVAT POUZE V PŘEDMĚTNÝCH ČÁSTECH STAVBY  
• ZACHOVANÉ STAVEBNÍ KONSTRUKCE BUDOU BĚHEM BOURACÍCH PRACÍ A VÝSTAVBY CHRÁNĚNY PŘED POŠKOZENÍM A ZNEČIŠTĚNÍM  
• PROVÁDĚNÍ PROSTUPŮ KONSTRUKCEMI BUDE DLE DOKUMENTACÍ JEDNOTLIVÝCH PROFESÍ A PROSTUPY JEDNOTLIVÝCH TZB ROZVODŮ BUDOU MEZI SEBOU KOORDINOVÁNY  
• VEŠKERÉ ROZMĚRY JE NUTNĚ OVĚŘIT NA STAVBĚ PŘED ZAPOČETÍM PRACÍ

DALŠÍ BOURACÍ PRÁCE:  
• V ŘEŠENÝCH PROSTORÁCH BUDOU ODSTRANĚNY STÁVAJÍCÍ MALBY, VYSRAVENY ŽLB TRÁMY, PŘÍPADNĚ OBNAŽENÉ ZDIVO  
• JEDNOTLIVÉ PROSTUPY INSTALAČNÍCH SÍTÍ DLE DOKUMENTACE JEDNOTLIVÝCH PROFESÍ

STÁVAJÍCÍ SKLADBY PODLAH NA STROPNÍCH KONSTRUKCÍCH DLE ARCHIVNÍ DOKUMENTACE:  
SKLADBA Č. 1:  
- HYDROIZOLACE FOLIE mPVC 1,8 mm  
- TEPELNÁ IZOLACE (EPS 100) min. 260 mm  
- PAROZÁBRANA - LEPENKA 4 mm  
- BETONOVÁ MAZANINA 50 mm  
- STROPNÍ PANEL

SKLADBA Č. 2:  
- PVC 3 mm  
- BET. MAZANINA + CEM. POTĚR 50 mm  
- LEPENKA 2 mm  
- STROPNÍ PANEL

SCHEMA OBJEKTŮ



ZODPOVĚDNÝ PROJEKTANT 			GENERÁLNÍ PROJEKTANT 			INVESTOR Servisní středisko pro správu svěřeného majetku MC Praha 8, p.o. U Synagogy 2, Praha 8, 180 00, tel. 602141792, mail: kejhaj@sesepha8.cz	ČÁST D.1 POZEMNÍ OBJEKTY	FORMÁT 8 x A4
VEDOUcí PROJEKTANT Ing. Jan Tomášek	KONTROLOVAL Ing. Jan Lapáček	VYPRACOVAL Jan Mastik	VEDOUcí PROJEKTANT Ing. Jan Tomášek	KONTROLOVAL Ing. Jan Lapáček	VYPRACOVAL Jan Mastik	NÁZEV PROJEKTU DOSTAVBA BUDOVY - ZKAPACITNĚNÍ, ZŠ HOVORČOVIČKA, HOVORČOVIČKA 11/1281, 182 00 PRAHA 8 - KOBYLISY	ČÁST D1.1 - STAVEBNÍ ČÁST	STRUK 12 / 2023
						OBJEKT PAVILON A2	NÁZEV VÝKRESU POHLED JIHOVÝCHODNÍ STÁVAJÍCÍ STAV A BOURACÍ PLÁN	MĚŘÍTKO 1 : 50
							ČÍSLO VÝKRESU 11	REV. 2